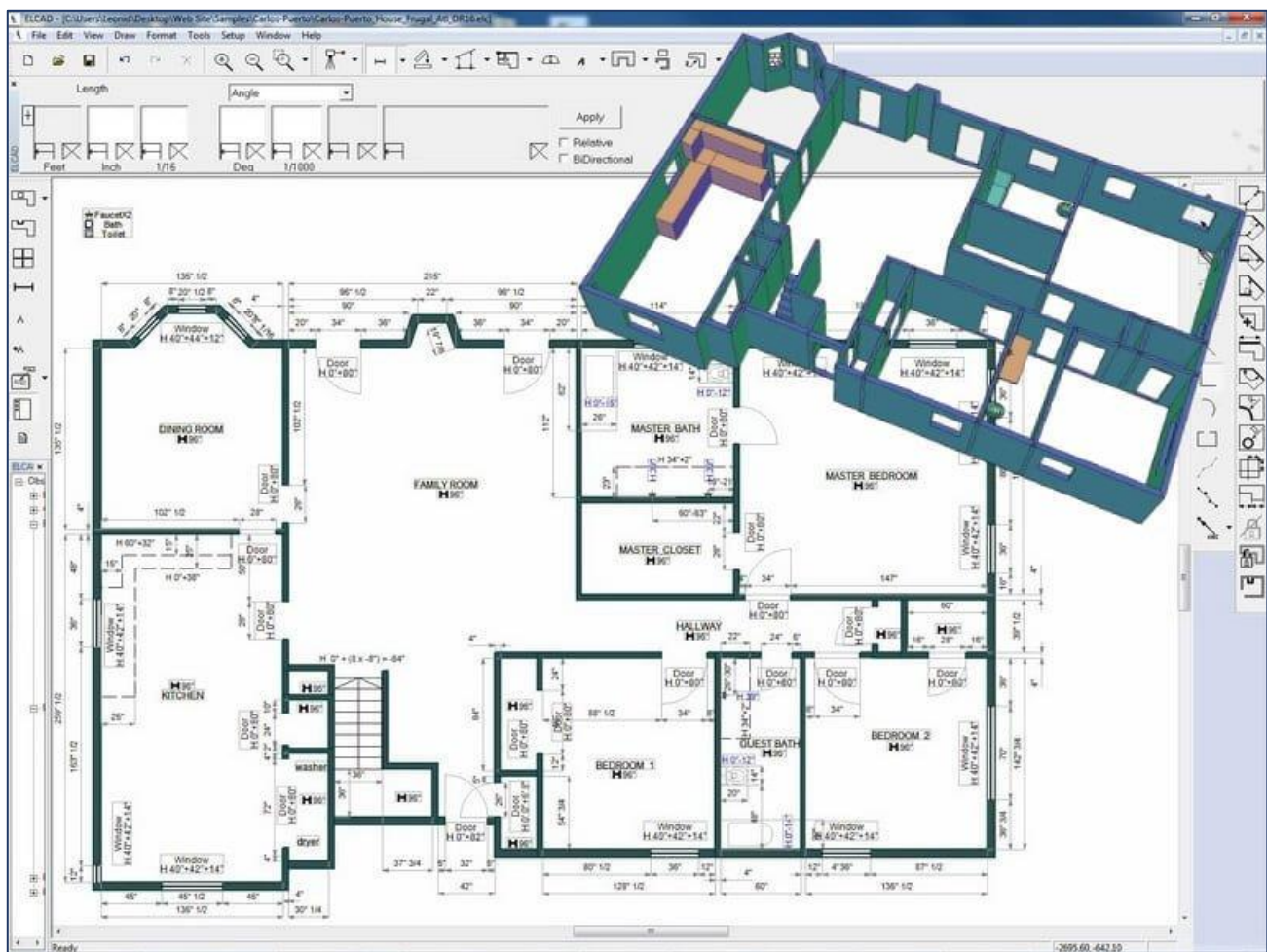


INNODRAW Il software per il rilievo d'interni

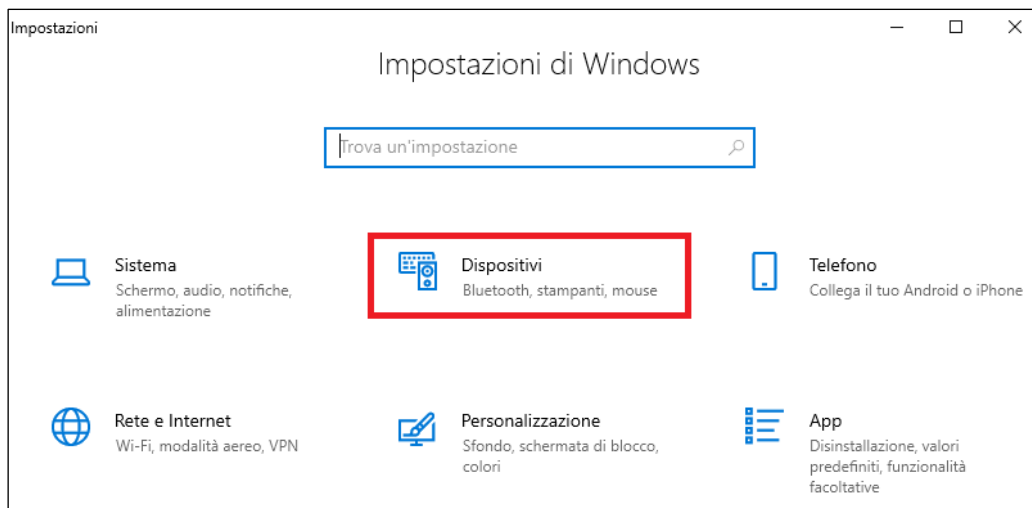
- Connessione via Bluetooth del Disto D2



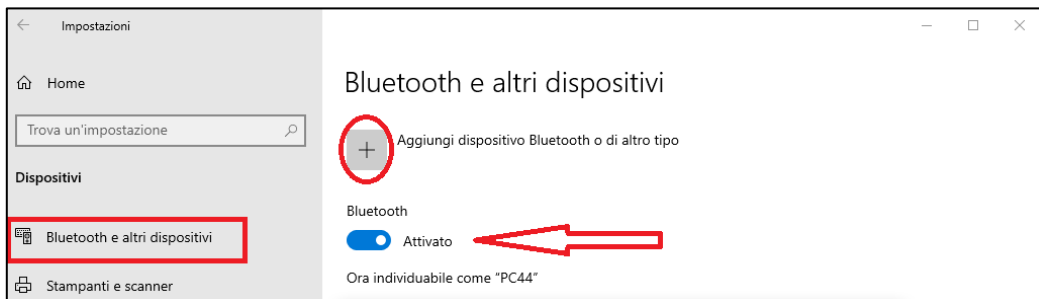
Connessione via Bluetooth del Disto D2



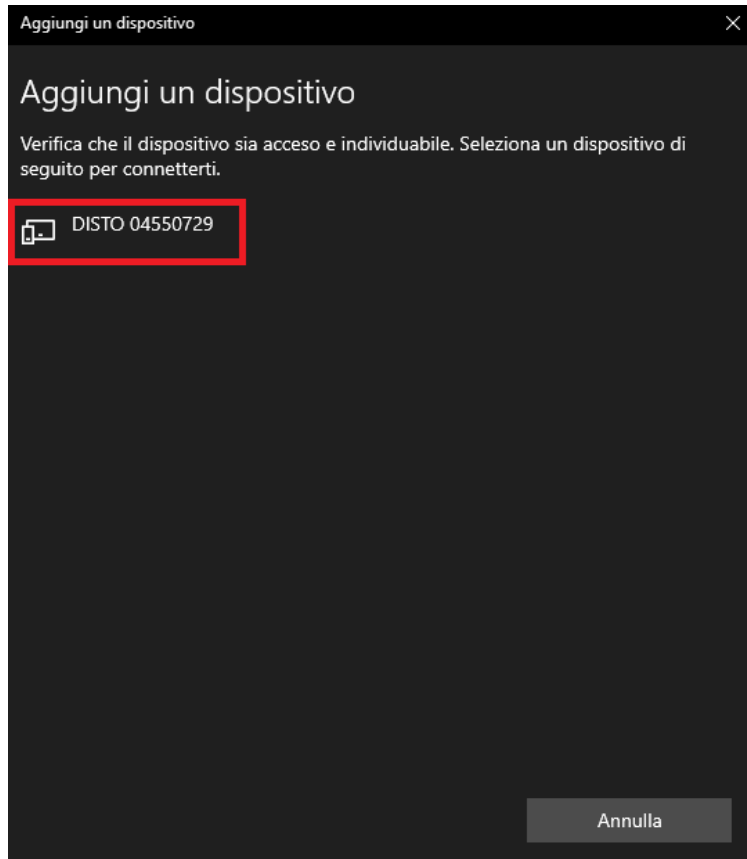
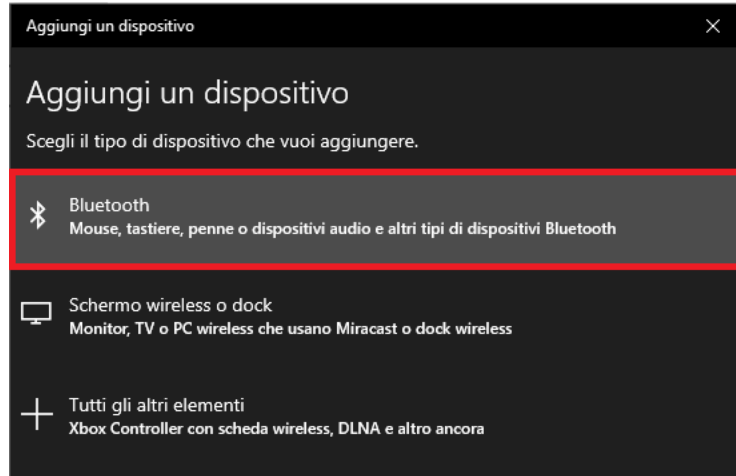
Dal Menu "Impostazioni" di Windows scegliere la voce "Dispositivi"

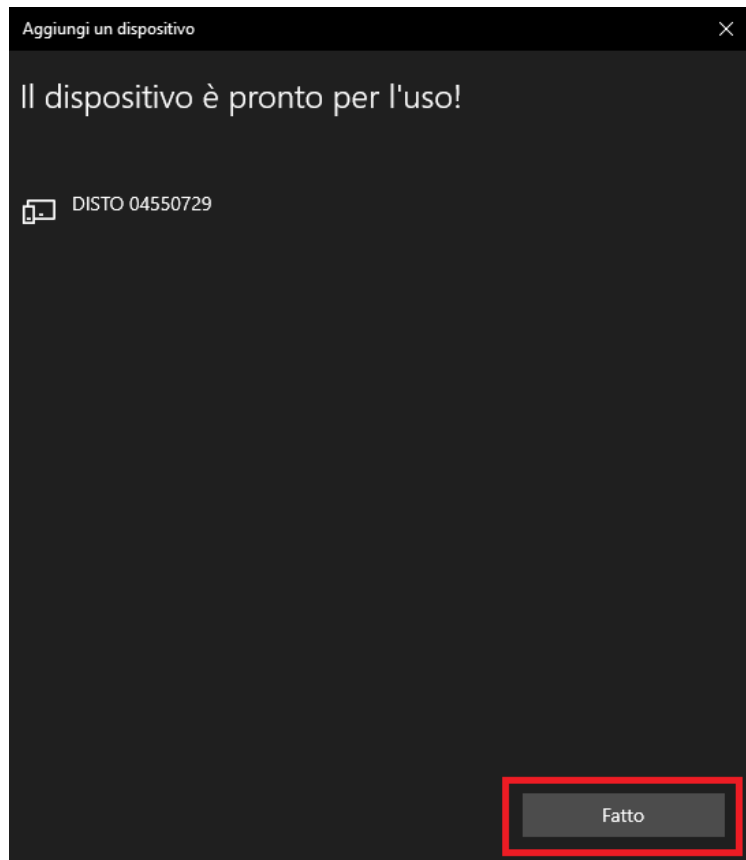


Assicurarsi che il Bluetooth sia attivo e in seguito cliccare su "Aggiungi Dispositivo Bluetooth"



e in seguito cliccare su "Aggiungi Dispositivo Bluetooth"



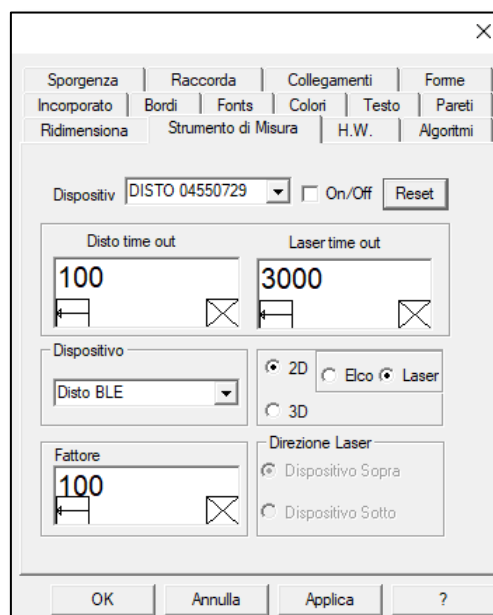


Il Dispositivo è ora connesso al PC.

Aprire il Software **InnoDraw** e creare o aprire un nuovo progetto.

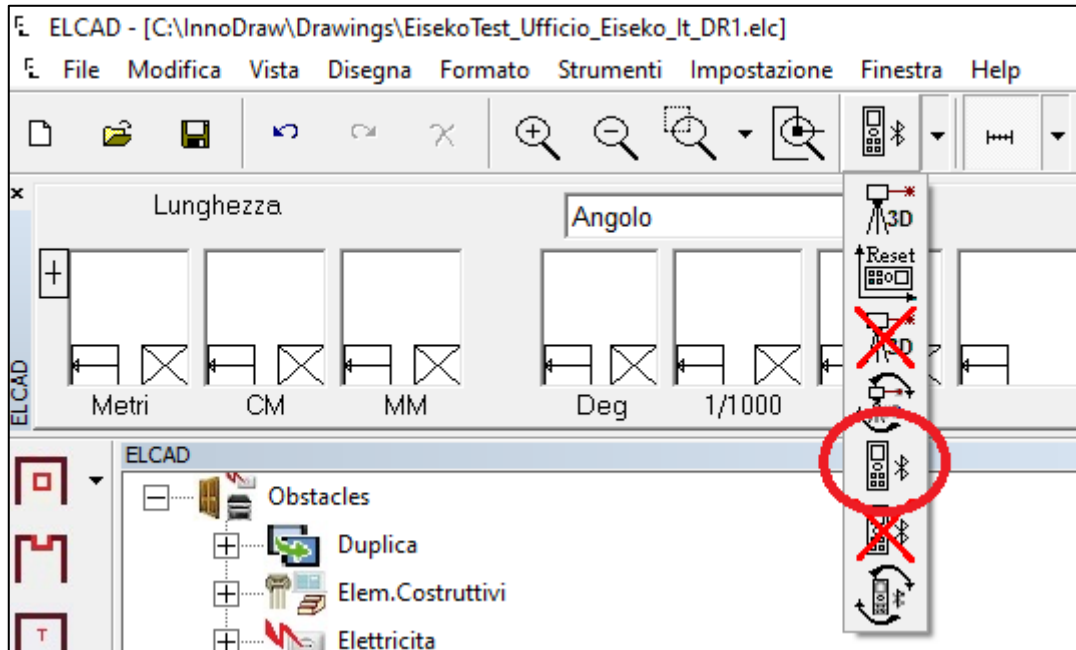
Dal menu *Strumenti* selezionare la voce *Opzioni...* e spostarsi nella scheda *Strumento di Misura*.


Tutti i campi devono essere impostati come in seguito:



Cliccare su *Applica* e in seguito *OK*.

Cliccare sull'icona  Strumento Bluetooth



Lo strumento si conatterà al software in pochi secondi e l'icona risulterà attiva .