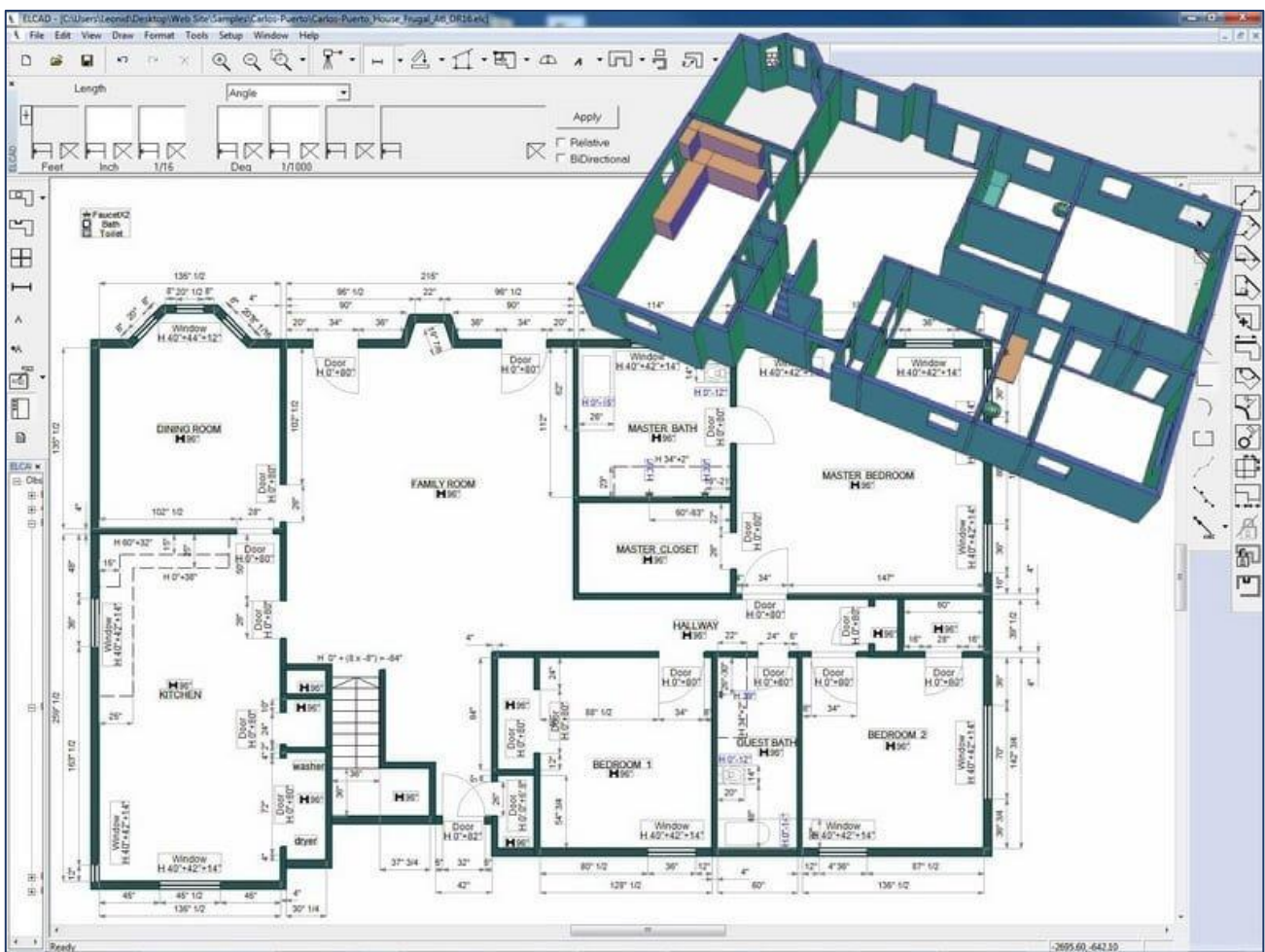




INNODRAW Il software per il rilievo d'interni

- Connessione Wi-Fi del Disto S910



Digital Measuring Solutions

Connessione Wi-Fi del Disto S910

Per rilevare con il sistema 3D di InnoDraw, bisogna stabilire una connessione tra lo strumento di misura e il computer.

Dopo aver posizionato il Distanziometro Leica S910 completo di Smart Base Extension e treppiedi al centro della stanza, accendilo e premi il tasto *FUNC*



Scegli dallo Schermo di Selezione il pulsante *Impostazioni* e dal menu scegli l'icona *Bluetooth®/WLAN*



Seleziona la voce *WLAN* per poterlo collegare al tuo Laptop/Tablet e dal pulsante *Impostazioni speciali WLAN*



assicurati che sia selezionata la voce *HOTSPOT*.

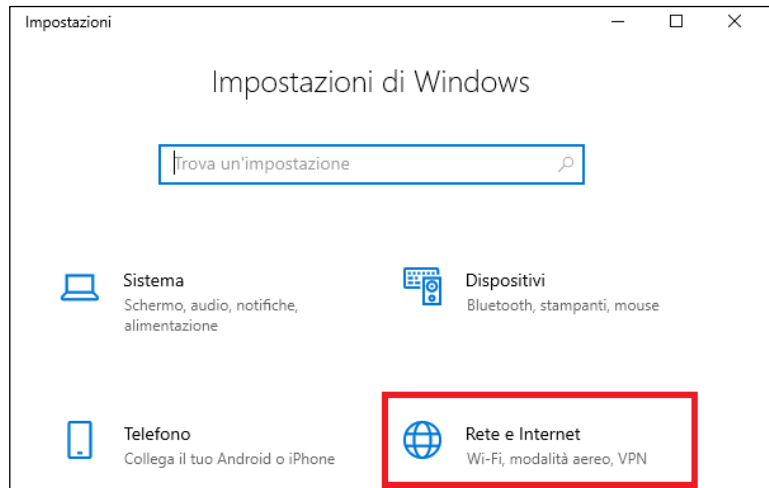
Ora puoi tornare alla Schermata principale premendo due volte il tasto *Indietro*



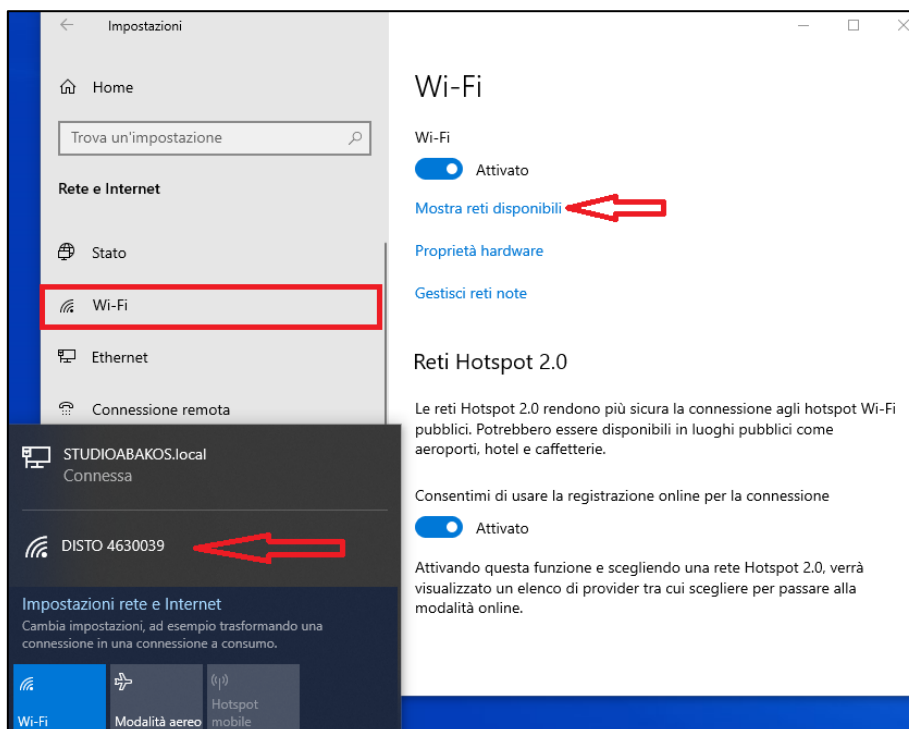
Il Disto è ora pronto per essere collegato al PC e al software EICad di InnoDraw.

Per avere ulteriore conferma che il Wi-Fi del Disto S910 sia attivo,

Dal Menu “Impostazioni” di Windows scegliere la voce “Rete e Internet”



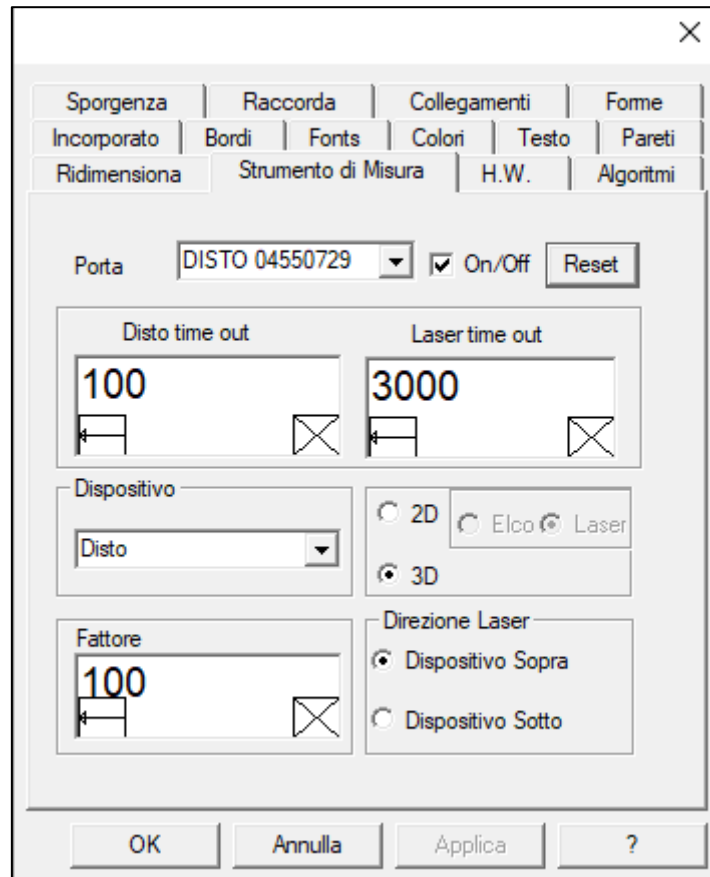
Assicurarsi che il Wi-Fi sia attivo e verificare che il Disto compaia tra le reti disponibili:



Aprire il Software **InnoDraw** e creare o aprire un nuovo progetto.

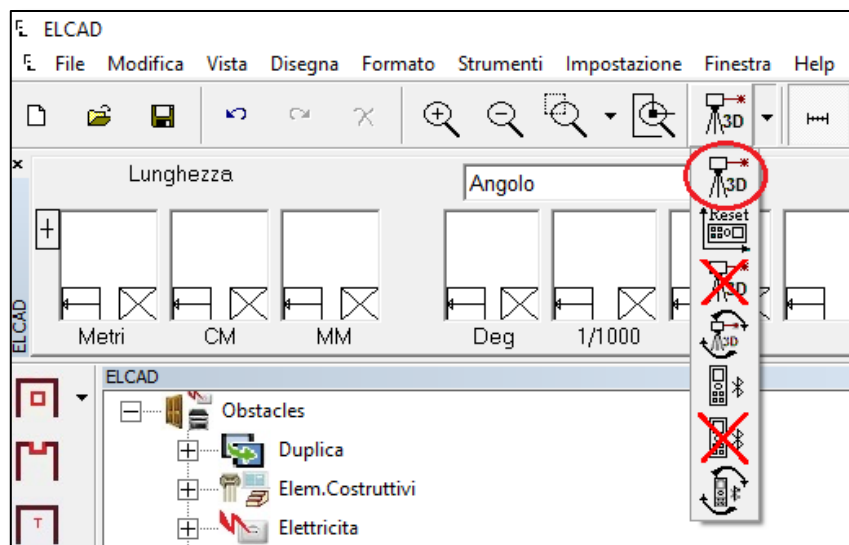
Dal menu **Strumenti** selezionare la voce **Opzioni...** e spostarsi nella scheda **Strumento di Misura**.

Tutti i campi devono essere impostati come in seguito:



Cliccare su **Applica** e in seguito **OK**.

Cliccare sull'icona  **Strumento 3D**



Lo strumento si conetterà al software in pochi secondi:



l'icona del Disto passerà da **Nera** a **Blu** e l'icona del software risulterà attiva

