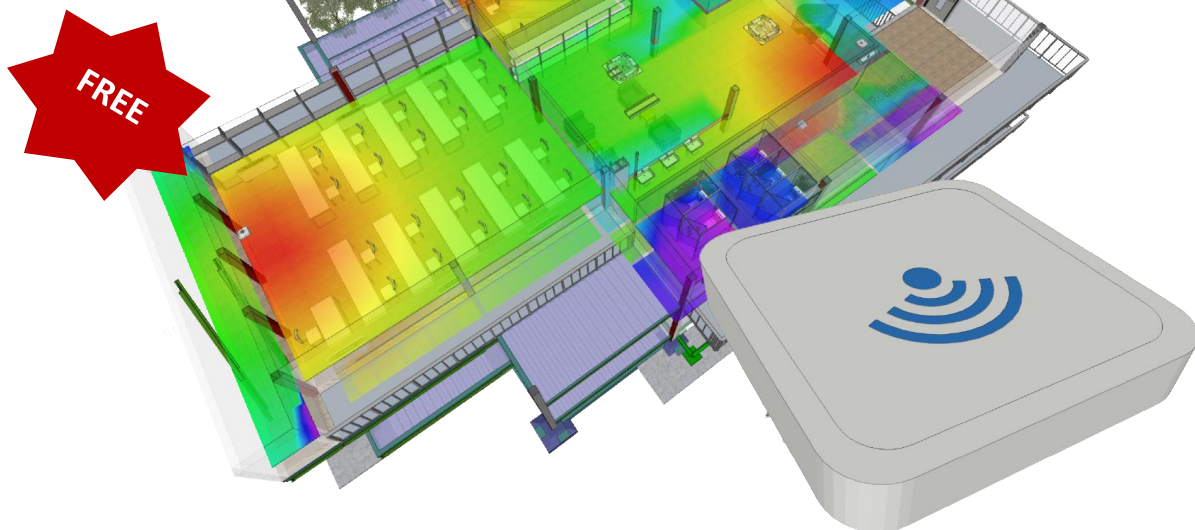
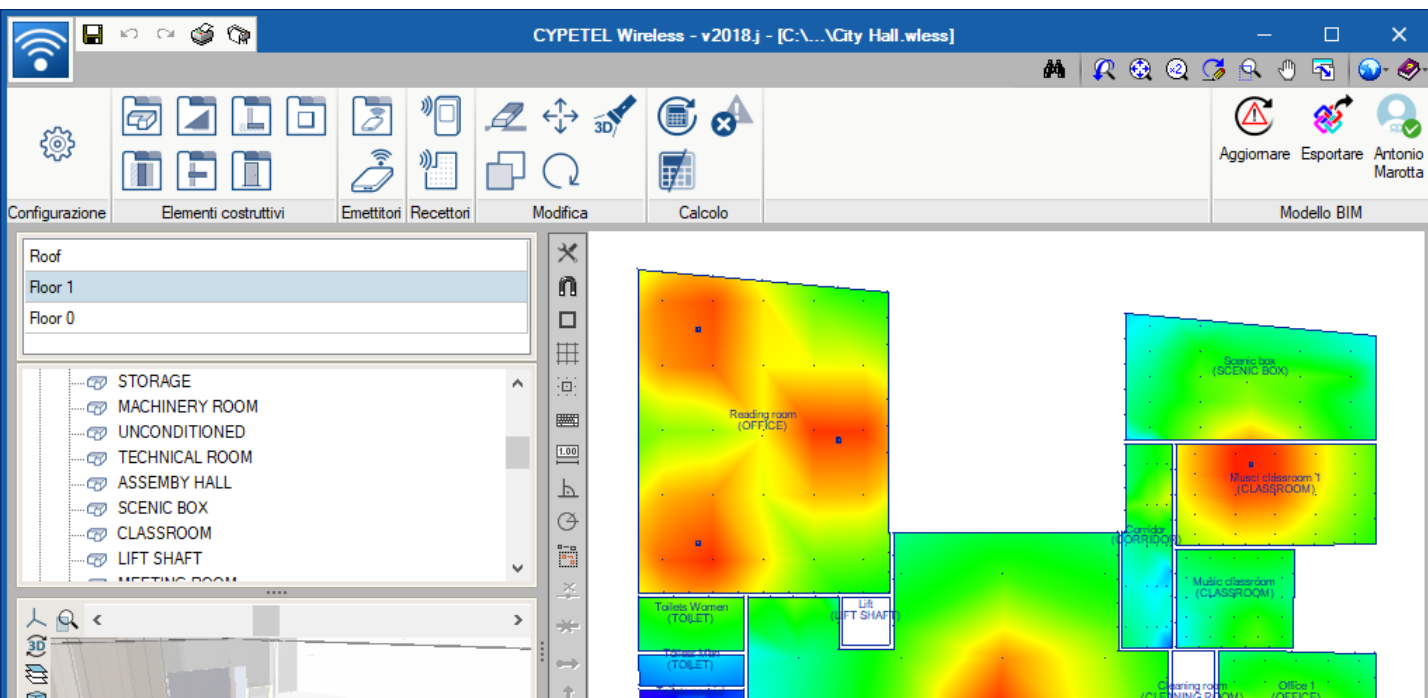


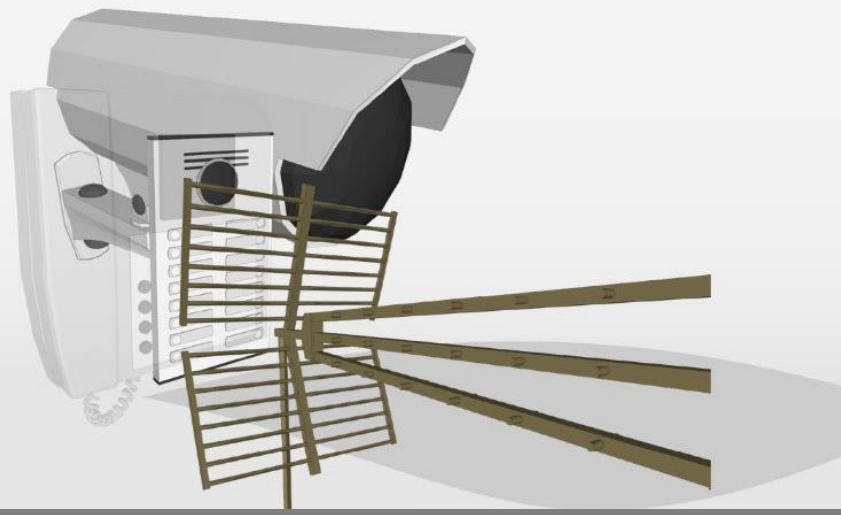
TELECOMUNICAZIONI



CYPETEL WIRELESS

CYPETEL Wireless è uno strumento Open BIM in grado di importare modelli architettonici in IFC per **effettuare studi di copertura del segnale per impianti di telecomunicazione wireless** come reti Wi-Fi e Bluetooth. Attraverso un'analisi dell'attenuazione del segnale basata sulle caratteristiche degli elementi costruttivi, negli spazi e nei ricevitori presenti nel modello, lo strumento presenta una mappa isovalore che rappresenta graficamente l'intensità del segnale nel modello BIM.





CYPETEL Schematics

CYPETEL Schematics consente la progettazione e il calcolo degli impianti di telecomunicazione, sia di natura normativa che generica, poiché i controlli, i tipi di apparecchiature e gli elementi dell'infrastruttura sono configurabili dall'utente. Il programma prevede la possibilità di importare valori e caratteristiche di norme predefinite.

Esquemas de principio

- Red CATV
- Red de pares de cobre
- Red de fibra óptica
- Red RTV
- Infraestructura

Legenda

- Cabecera RTV
- Cable coaxial - Ref. 4138
- Derivador 2D - Refs. S42703 (20dB) y S42603 (17dB)
- PAU 5 salidas 11/13 dB - Ref. S454
- Toma TV-FM-SAT - Ref. S24603
- Carga 75 Ohm - Ref. 4087

Infraestructura común de telecomunicaciones - ICT (RD 146/011)
 Edificio Plurifamiliar
 Madrid - España
 Fecha



CYPETEL Systems

CYPETEL Systems è un programma Open BIM per la progettazione di impianti di telecomunicazione negli edifici. Lo strumento è in grado di importare modelli architettonici in IFC, sulla base dei quali il tecnico progetterà l'impianto di telecomunicazioni, introducendo i suoi diversi componenti e tenendo conto dei criteri di progettazione definiti nelle diverse norme. Questi criteri vengono verificati automaticamente nel programma.

